

Keine sichtbare Spange und doch gerade Zähne wie von Zauberhand!

Mit Invisalign® Teen vom Büdinger Experten für moderne Kieferorthopädie ist das möglich

Büdingen. Die kieferorthopädische Praxis Prof. Dr. Gerhard Polzar bietet moderne computergestützte Behandlungsmethoden mit innovativer 3D-Technologie an. In der Korrektur von Zahnfehlstellungen mit der Invisalign®-Schienentherapie kann seine Praxis bereits 18 Jahre Erfahrung aufweisen. In etlichen Publikationen und als Verfasser von zwei Fachbüchern, die ausschließlich dieses Thema reflektieren, hat Prof. Dr. Polzar sein Expertenwissen unter Beweis gestellt und gilt international als führende Kapazität auf dem Gebiet der schonenden Zahn- und Kieferbehandlung. Patienten jeden Alters können die Vorteile dieses Therapiekonzeptes, welches ganz ohne Ziehen gesunder bleibender Zähne auskommt, in Anspruch nehmen.

Die Invisalign®-Therapie besteht aus einer Serie von nahezu unsichtbaren und herausnehmbaren Schienen, die in der Regel alle zwei Wochen gewechselt werden und durch regelmäßige Anpassung Zahnbewegungen ähnlich wie bei einer festen Zahnspange ermöglichen.



Invisalign®-Schiene mit blauen Indikatorpunkten

Nach circa 30 bis 60 Schienen, die für jeden Patienten individuell mit CAD-CAM-Verfahren vor Behandlungsbeginn hergestellt werden, ist die Behandlung beendet.

Invisalign® Teen – damit nichts weh tut und es auch keiner sieht!

Mit Invisalign® Teen kommen auch die Jugendlichen in den Vorteil der unsichtbaren Zahnspangentherapie, die mit der neuesten Erweiterung der „Precision-Wings“ (seitlichen Flügeln) und den individualisierten „Attachments“ sowohl die herausnehmbare als auch die feste Zahnspange in einem Zug ersetzt. Die Schienen haben zur Kontrolle zwei blaue Indikatorpunkte, die sich nach genügender Tragedauer entfärben. Dies ist das Signal, die Schiene zu wechseln, und dient als gute Eigenkontrolle und Hinweis für die Eltern, dass die Tragedauer eingehalten wurde.

Mit den seitlichen Wings können gleichzeitig auch Kieferfehlstellungen korrigiert werden. Die Wings (Abb. grün) liegen ganz störungsfrei an

der Seite in den Wangen. Die sogenannten winzigen Attachments (Abb. rot) ersetzen die Brackets der festen Zahnspange. Diese optimierte Behandlung ermöglicht zwei Behandlungsschritte auf einmal: die der Plattenapparaturen und die der festen Zahnspange. Dies ist sowohl zeiteffizient als auch zahnschonend, da alle erforderlichen Schritte optimal aufeinander abgestimmt werden können. Für das Gelingen und die Programmierung dieser Therapieschritte ist alleine der Behandler verantwortlich. Hier verfügt Prof. Dr. Polzar über einen sehr großen langjährigen Erfahrungsschatz und kann sein Können zum Wohle der jungen Patienten einsetzen.



Itero-Scanner im Einsatz. In wenigen Minuten wird per Lichtlaser der gesamte Mundraum mit Zähnen im Bildschirm erfasst, ganz ohne Abdruck!

Vorteile einer Invisalign®-Profi-Behandlung

Mithilfe eines Itero-Scanners wird per LED-Laser in wenigen Minuten ein Computermodell der Zähne erstellt und der gesamte Mundraum auf dem Bildschirm sichtbar gemacht. Durch dieses Computer-Aided Design (CAD) beziehungsweise Computer-Aided Monitoring (CAM) entfällt für den

Patienten das unangenehme Erstellen eines Gebissabdruckes.

Dank dieses computerunterstützten Behandlungssystems können bereits vor und während der Behandlung die einzelnen Behandlungsstadien und das Endergebnis der Zahnkorrektur am Bildschirm dargestellt und mit dem Patienten besprochen werden.

Die Schiene ist eine ideale Zahnspange, da sie transparent und damit so gut wie unsichtbar ist. Während des Tragens erscheinen die Frontzähne heller und gerader und sorgen dafür, dass der Patient lächeln kann, ohne das Tragen einer Spange preiszugeben. Die Appa-

ratur ist für Kinder geeignet, da die Behandlung im Vergleich zu einer festen Zahnspange nahezu schmerzlos ist, ohne lästiges Drahtpicken oder Druckstellen. Außerdem muss bei der richtigen Planung kein Zahn gezogen werden. Darauf legt Prof. Dr. Polzar besonderen Wert. Ein weiteres Plus der Spange ist das einfache Herausnehmen und Einsetzen. Die Aussprache wird nicht, wie



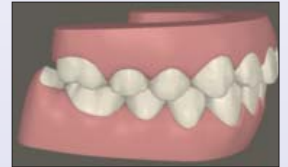
Die Wings werden bei jeder neuen Schiene neu ausgerichtet und stören den Patienten nicht



Im Vergleich hierzu eine Vorschubdoppelplatte. Lästige Metallstäbe behindern die Zunge und stören die Aussprache



Zu Behandlungsbeginn kann dem Patienten direkt eine Vorher-Nachher-Simulation der geplanten Behandlungskorrektur gezeigt werden



bei einer Zahnspange mit Vorschubstäbchen in der Mitte, beeinträchtigt. Die seitlichen Wings passen sich bei jeder neuen Schiene dem Behandlungserfolg an. Sie verändern ihre Position auf der Schiene und ermöglichen eine zielgerichtete, fortlaufende Unterstützung des Kieferwachstums. Zugleich bedeutet dies, dass kein Zahn einer unnötigen Bewegung ausgesetzt ist. Pro Schiene wird eine Bewegungstrecke von maximal 0,2 mm eingehalten. Dies minimiert die Gefahr der Wurzelresorption (Abbau von Zahnhartsubstanz im Bereich der Zahnwurzel) erheblich.

Die Invisalign®-Schienen werden aus Kunststoff hergestellt und verhalten sich absolut neutral gegenüber dem Körper. Sie enthalten keine Metallteile, wie Drähte oder Klammern, und eignen sich deshalb besonders gut für Allergiker. Eine sehr gute Mundhygiene wird ermöglicht, da die Zahnspange zum Zähneputzen und Essen einfach herausgenommen werden kann.

Kosten der Therapie

Die Therapie kostet je nach Aufwand ca. 6.000 bis 12.000 Euro. Diese Kosten werden nur bei einer privaten Voll-

versicherung übernommen. Gesetzlich Versicherte müssen diese Kosten selbst tragen. Hierfür sind Ratenzahlungen von 150 bis 200 Euro über mehrere Monate möglich. Das Finanzamt erstattet einen Teil der Aufwendungen.



Komplexe Behandlungsplanung: Die Wings (grün) ersetzen die herausnehmbare Zahnspange und die Attachments (rot) die feste Zahnspange



Ein glücklicher Patient mit fast unsichtbarer Zahnspange im Mund

Ihr Experte in Büdingen und Frankfurt

Prof. Dr. Polzar bietet seine spezielle Therapie mit Invisalign® in Büdingen und auch in seiner Beautysmile Invisalignpraxis in Frankfurt an (Rathenauplatz 2-8). Beratungstermine können Sie in Büdingen (06042) 2221 oder in Frankfurt (069) 92020 vereinbaren.

www.polzar.com